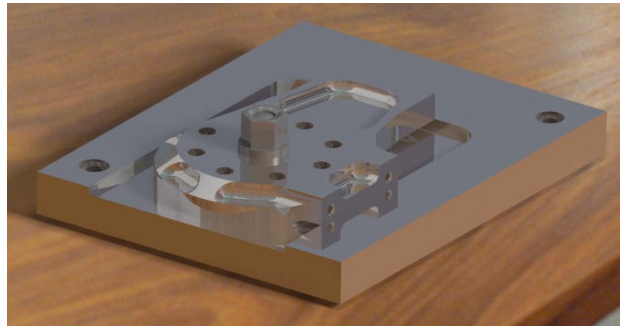


## Montage levier



L'entreprise SodiFrance (basée à Cluzes) réalise des sous-ensembles pour l'industrie aéronautique. Depuis 2005, ses activités d'usinage sont progressivement externalisées dans une entreprise polonaise située à Poznan dont elle détient 30% du capital.

L'atelier de Cluzes est partiellement conservé et réalise les prototypes, les outillages et souvent les pré-séries. De plus, elle assure le montage et le contrôle des sous-ensembles.

SodiFrance met en place la réalisation d'une nouvelle pièce : « levier ». Un premier outillage a rapidement été réalisé pour usiner une dizaine de pièces prototypes.

L'entreprise demande à un stagiaire étudiant de première année en BTS IPM de préparer les outillages et les programmes nécessaires à la réalisation de cette pièce (environ 70 pièces par mois). Après validation sur une pré-série de 20 pièces réalisées à Cluzes, tous les éléments seront envoyés sur le site de Poznan pour assurer la fabrication.

## TRAVAIL DEMANDE

Les éléments suivants sont fournis :

- l'avant projet de fabrication
- un montage ayant servi à la réalisation des prototypes

### **Dessin du montage**

- On vous demande de numériser le montage déjà réalisé (CATIA V5) en vue de l'utiliser en FAO.

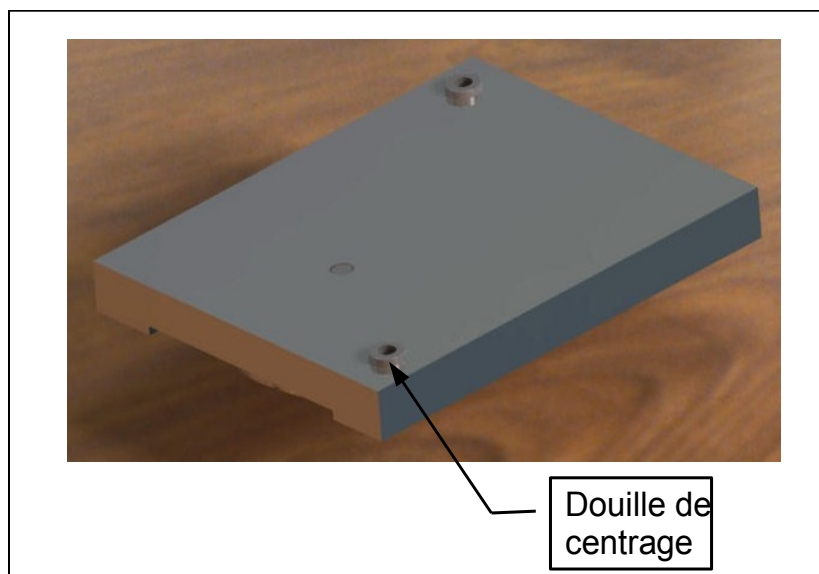
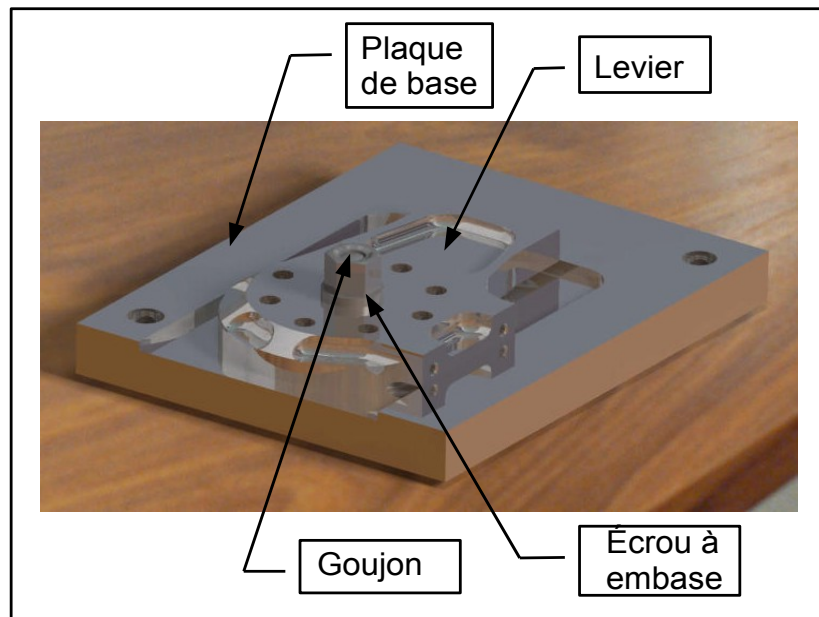
**Remarque1** : l'optimisation du montage est prévue ultérieurement, mais il n'est pas envisagé de modifier son architecture.

**Remarque 2** : une mise en plan du montage est à fournir, accompagné d'une nomenclature

Le stagiaire à réalisé un inventaire des éléments utilisés dans le montage.

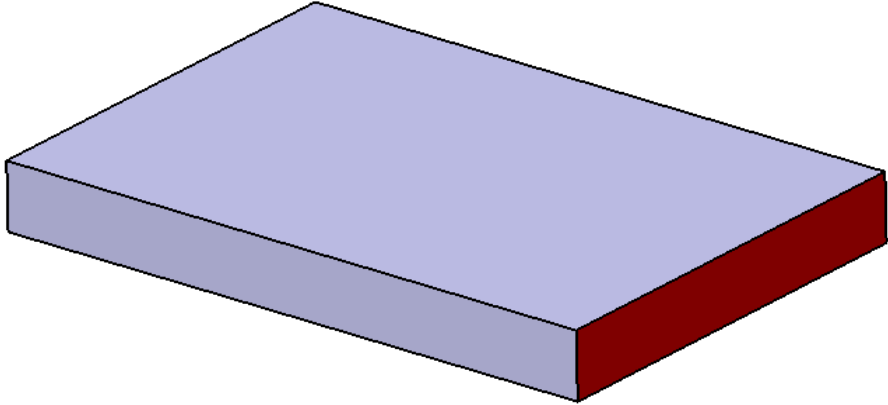
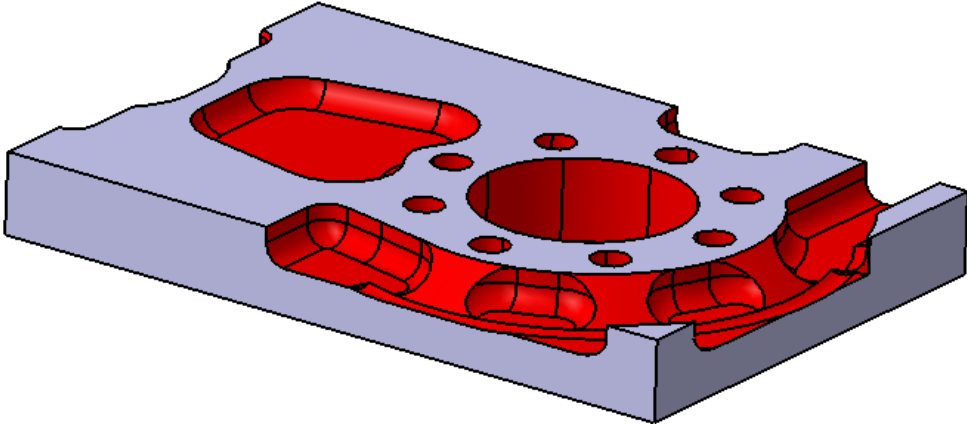
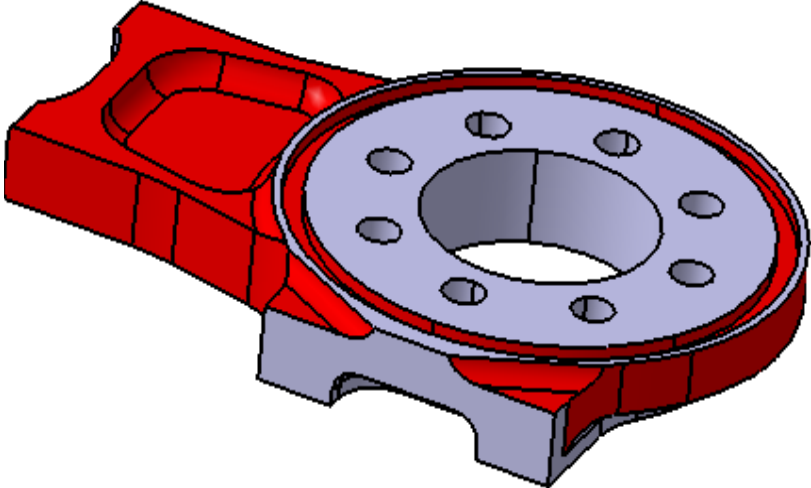
Référence	Désignation	Catalogue Norelem	Observation
Plaque de base			Fichier fourni
Levier			Fichier fourni
Goujon	07020-114	Big Green Book	
Écrou à embase	07240-14	Big Green Book	
Douille de centrage	42411-010012	Outillage	

Photos :



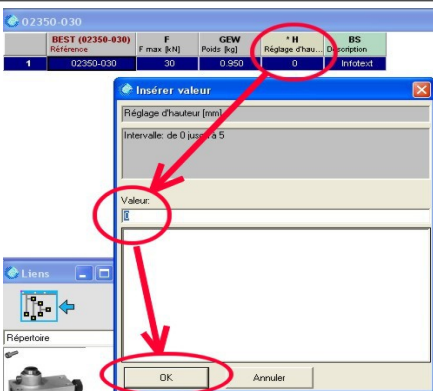
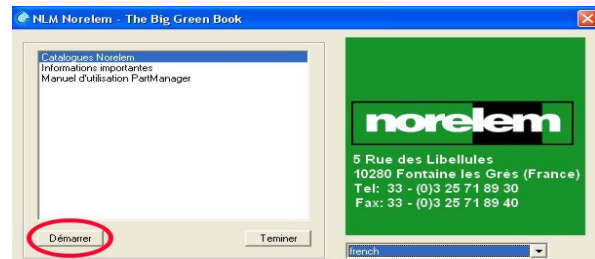
Avant projet d'étude de fabrication proposé du :

**LEVIER**

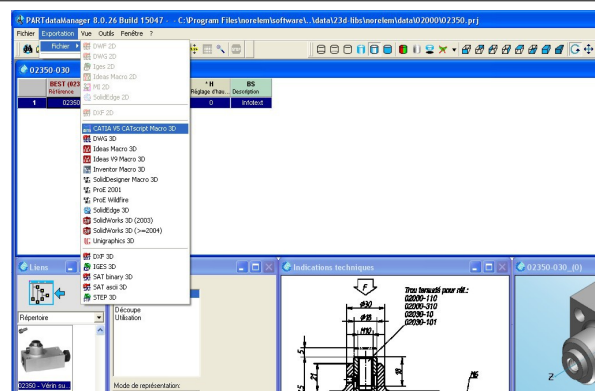
<p><b>Phase 00</b></p> <ul style="list-style-type: none"> <li>• Débit</li> </ul>	
<p><b>Phase 10</b></p> <ul style="list-style-type: none"> <li>• Fraisage CN UGV</li> </ul>	
<p><b>Phase 20</b></p> <ul style="list-style-type: none"> <li>• Fraisage CN UGV</li> </ul>	

## Insertion d'un composant NORELEM

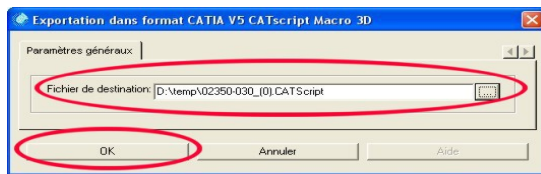
Le logiciel fourni contient l'ensemble des catalogues Norelem. Les composants peuvent être choisis, visualiser et éventuellement exporter vers des modeleurs 3D (en particulier CATIA V5). Cependant il génère des scripts qu'il faut ensuite exécuter à l'aide de CATIA. La procédure pour créer les scripts avec le logiciel Norelem et leur exécution avec CATIA est détaillée ci-dessous. Les deux logiciels doivent donc être lancés.



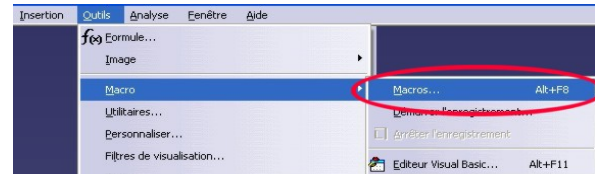
Il est possible de modifier les paramètres de certains composants (cliquer sur la cellule à modifier)



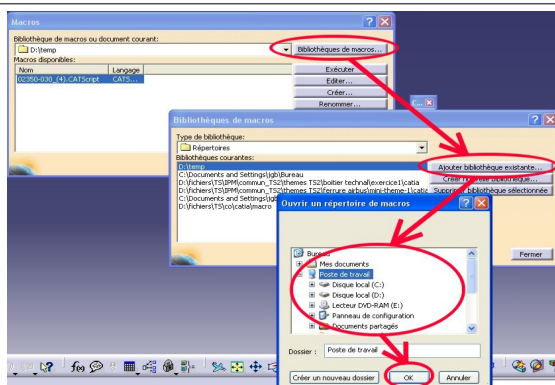
Une fois choisi, le composant peut être créé : Exportation, Fichier, Catia



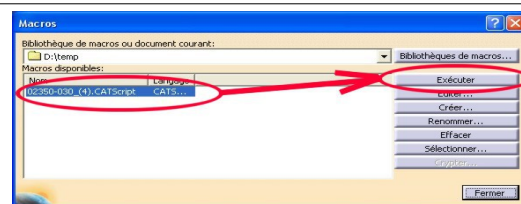
Choisir un répertoire pour placer le script



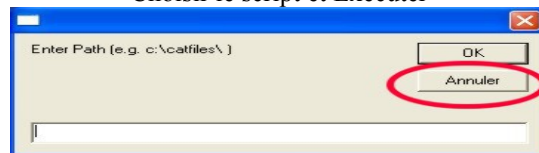
Dans CATIA, choisir Macros



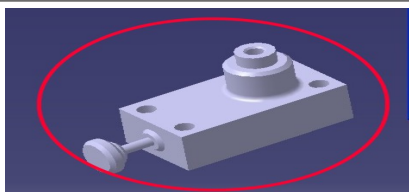
Choisir le répertoire où se trouvent les scripts



Choisir le script et Exécuter



Il est inutile de donner un chemin



FIN