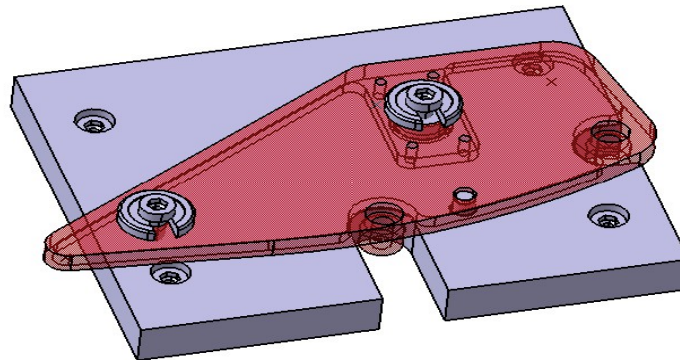


Cotation du montage Phase 20 « SUV3 »



1- Cotation du montage (à faire sur CATIA V5)

11- repérer -en les coloriant- sur le dessin d'ensemble du montage (M9) :

- les surfaces de contact entre le montage et la machine (en bleu)
- les surfaces de contact entre le montage et la pièce (en rouge)

12- A partir du contrat de phase 20 et des spécifications de la pièce (SUV3-PLAN) porter sur le dessin du montage (M9) les spécifications concernant la mise en position de la pièce par rapport à la machine.

13- Faire une évaluation des tolérances à donner à ces spécifications.

14- Porter sur le dessin du montage (M9) les autres spécifications :

- diamètres des alésages,
- définition des ajustements
- etc.

2- Conception du montage

21- Justifier l'utilisation d'un centreur et d'un locating étagé.

Ajustements normalisés usuels

Ajustements principalement utilisés

<i>Emploi</i>		<i>Arbre</i>	<i>Alésage</i>					
			<i>H6</i>	<i>H7</i>	<i>H8</i>	<i>H9</i>	<i>H11</i>	
Pièces mobiles l'une par rapport à l'autre	Pièce dont le fonctionnement nécessite un grand jeu (dilatation, mauvais alignement, portées très longues, etc.)	c			9	11		
		d			9	11		
	Cas ordinaire des pièces tournant ou glissant dans une bague ou palier (bon graissage assuré)	e	7	8	9			
		f	6	6	7	7		
	Pièce avec guidage précis pour mouvement de faible amplitude	g	5	6				
Pièces immobiles l'une par rapport à l'autre	Démontage et remontage possible sans détérioration des pièces	L'ajustement ne peut pas transmettre d'effort	Mise en place possible à la main	h	5	6	7	8
			Mise en place au maillet	js	5	6		
			Mise en place à la presse	k	5			
			Mise en place à la presse	m	6			
			Mise en place à la presse ou par dilatation	p	6			
	Démontage impossible sans détérioration des pièces	L'ajustement peut transmettre des efforts	Mise en place à la presse ou par dilatation (vérifier que les contraintes imposées au métal ne dépassent pas la limite élastique)	s		7		
				u		7		
			x		7			
			z		7			

Pièces mobiles entre elles

- Grand jeu : H11 d11, et parfois H11 c11, H9 d9, H9 c9.
- Jeu usuel (pièce tournante ou glissante) : H8 f7, H8 e8, H9 e9, et parfois H7 e7.
- Jeu précis (mouvement de faible course) : H7 g6, et parfois H6 g5.

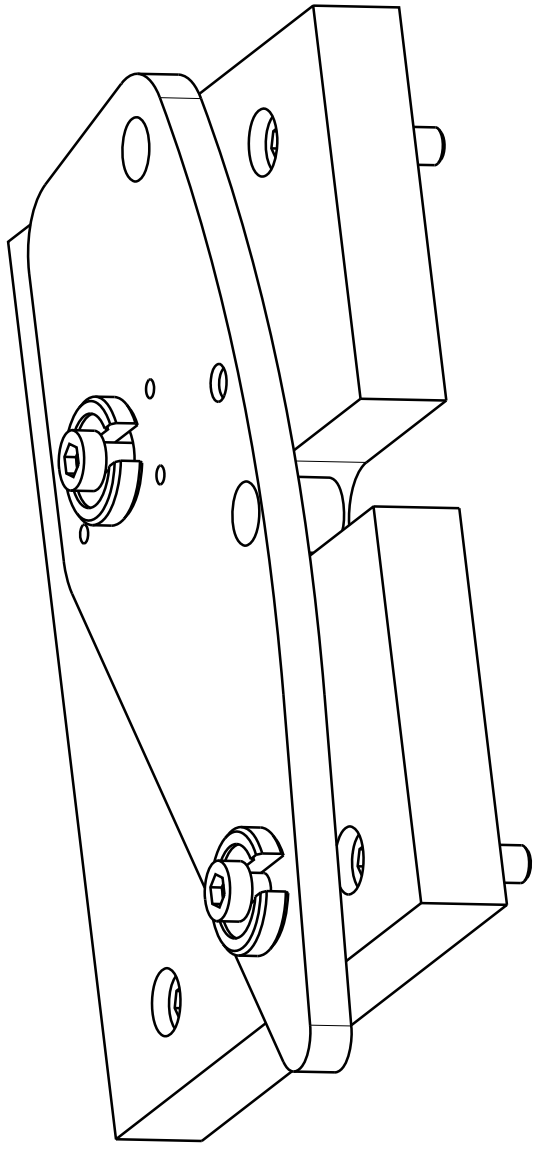
Pièces immobiles entre elles

Démontage possible sans destruction et sans transmission d'effort

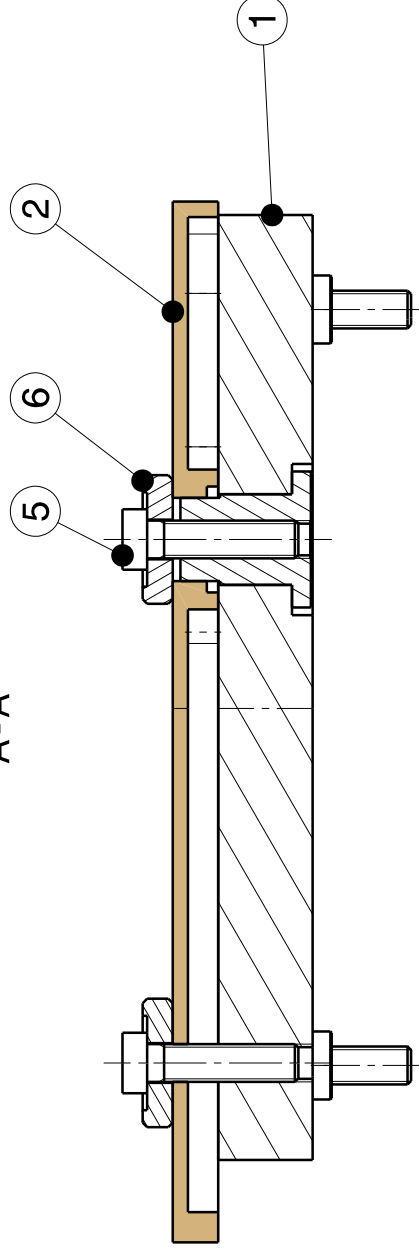
- A la main : H6 js5, H6 h5, H7 h6, H8 h7, H9 h8, et parfois H7 js6.
- Avec outil (maillet) : H6 k5, H7 m6.

Démontage impossible ou destructif et avec transmission d'effort

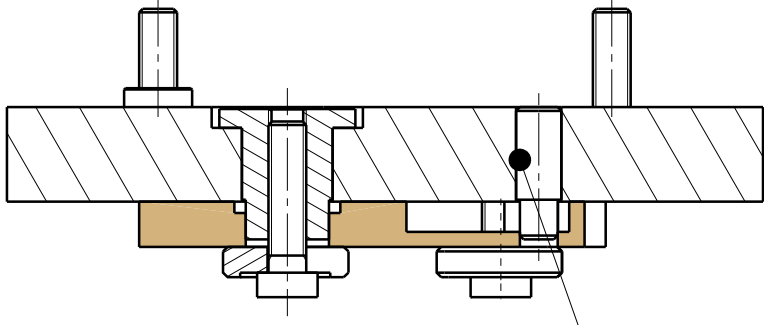
- Avec outil (presse) : H7 p6.
- Par dilatation : H8 s7, H8 u7.



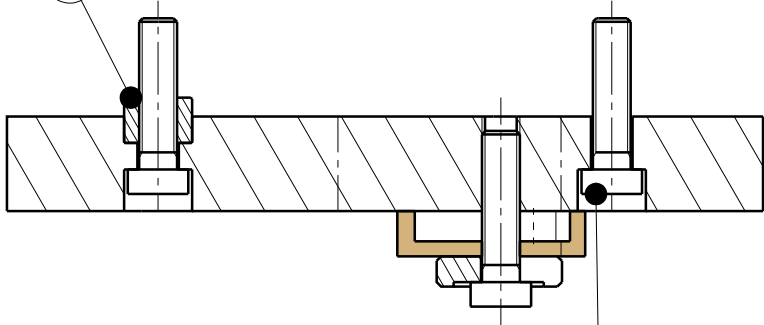
A-A



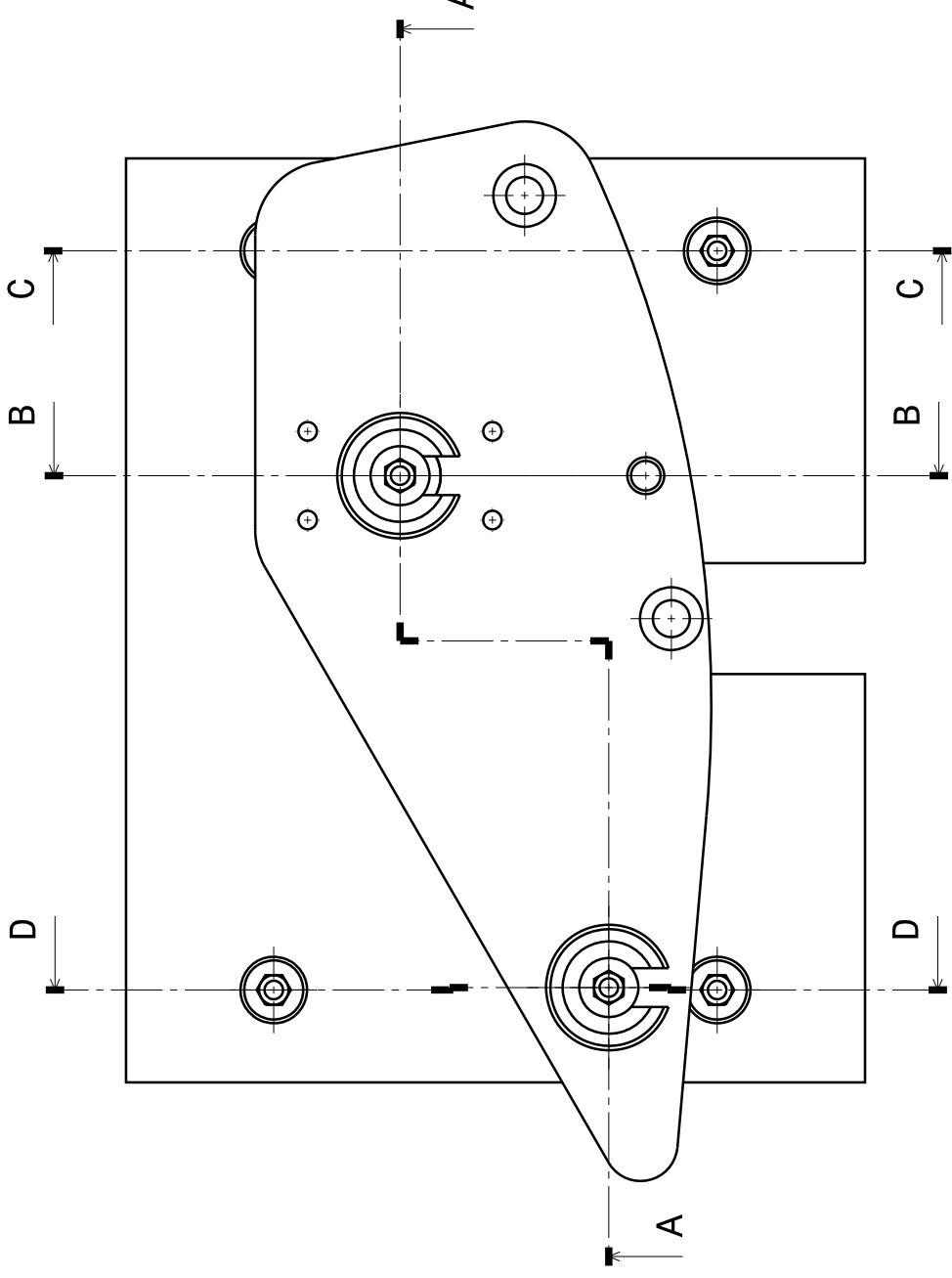
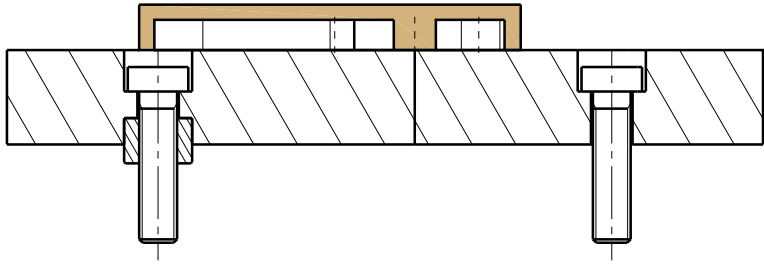
B-B



D-D



C-C



Numéro	Quantité	Référence	Nomenclature
1	1	Plaque support	2008-M9-01
2	1	support intérieur volet	
3	1	Centreur	2008-M9-03
4	1	Locating	2008-M9-04
5	6	07161-10X40	
6	2	07380-10	Rondelle fendue
7	2	42411-010012	

DESIGNED BY: STRITTMATTER

DATE: 25/09/2008

CHECKED BY: jgb

DATE: 01/09/2008

SIZE: A3



WEIGHT (kg)

1:2 XXX

DRAWING NUMBER

2008-M9

SHEET

1/1

Montage SUV3 PH20

Lycée Jean Moulin - Béziers

This drawing is our property; it can't be reproduced or communicated without our written agreement.