

Présentation

Pièce	Phase	Machine
Support connecteur	20	CUV B 640 UGV

Mise en position :

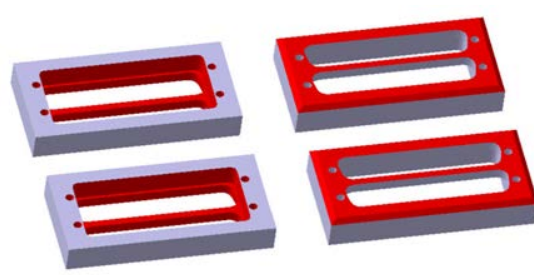
Voir contrat de phase

Maintien en position :

Le maintien en position ne pouvant être effectué sur la face supérieure, des éléments permettant de fixer les pièces conformément au contrat de phase sont à rechercher

Observations :

Quatre pièces à usiner simultanément (2 en sous-phase A et 2 en sous-phase B) : voir croquis ci-dessous. La distance entre les pièces est à déterminer ; elle est comprise entre 5 et 40 mm



Éléments disponibles

Ensemble	Pièce	APEF	Contrat Phase
Part : <input type="checkbox"/> - Drawing : <input checked="" type="checkbox"/>	Part : <input checked="" type="checkbox"/> - Drawing : <input checked="" type="checkbox"/>	<input type="checkbox"/>	<input checked="" type="checkbox"/>

Travail demandé

1- Travail préparatoire

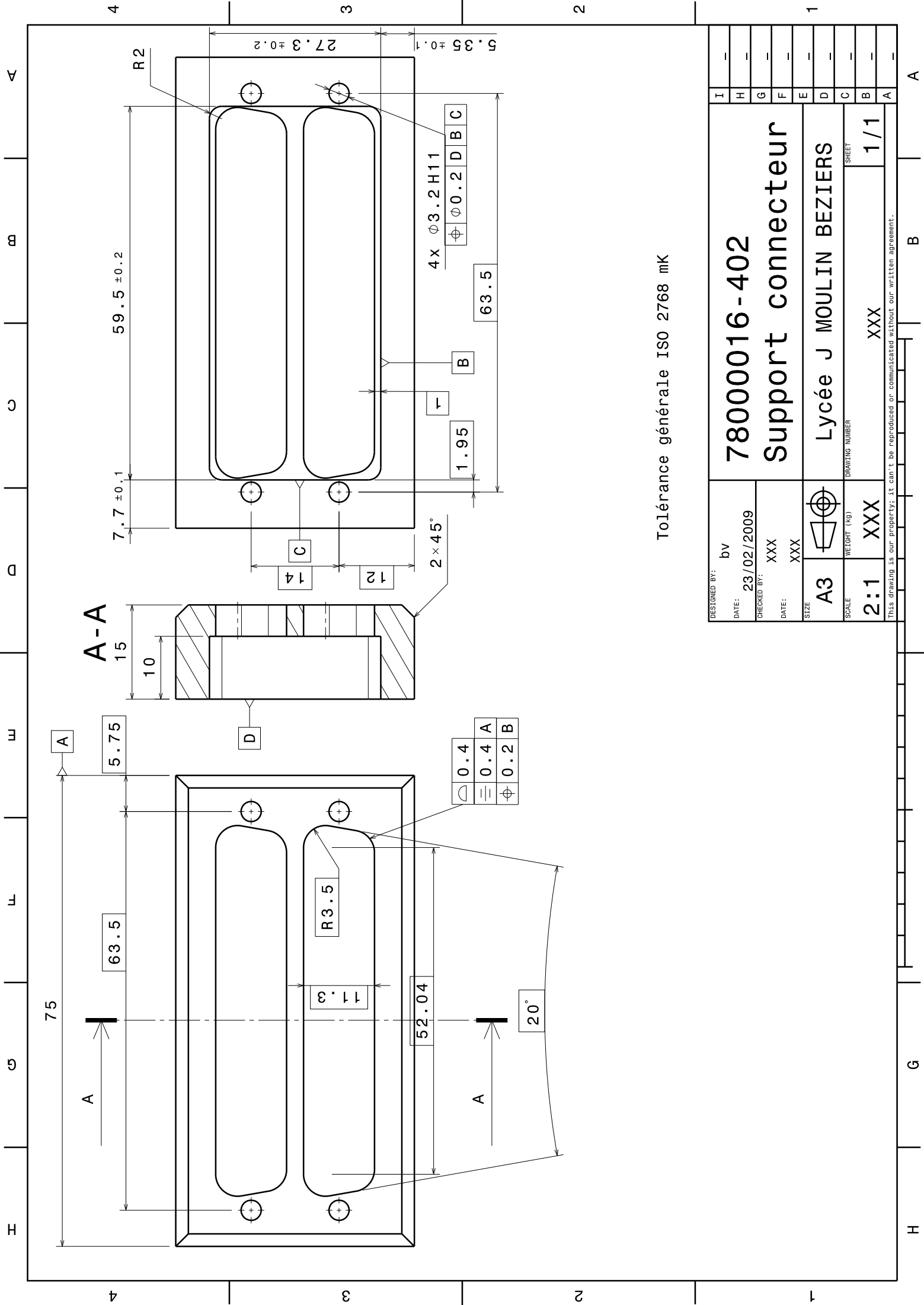
- Rechercher les éléments de bridage (choisir les éléments dans la gamme « NORELEM »)
- Réaliser sur papier un croquis précis et à l'échelle présentant l'ensemble des solutions technologiques choisies (structure du montage, mise en position, maintien en position et liaison avec la machine)

2- Définition du montage

- Définir totalement le montage sur CATIA V5
- Réaliser le dessin d'ensemble du montage
- Réaliser une nomenclature du montage
- Modifier le croquis de phase fourni en représentant la mise en position de la pièce et le maintien en position conformément aux solutions choisies (en utilisant la seconde partie de la norme)

3- Compléments

- Préparer la présentation de votre travail grâce à quelques diapositives « PowerPoint ». (*Présenter : la pièce, l'APEF, le contrat de phase fourni, le montage réalisé, le croquis de phase modifié*)



Tolérance générale ISO 2768 mK

DESIGNED BY:	bv		
DATE:	23/02/2009		
CHECKED BY:	XXX		
DATE:	XXX		
SIZE:	A3	WEIGHT (kg)	XXX
SCALE:	2:1	DRAWING NUMBER	XXX
		SHEET	1/1
This drawing is our property; it can't be reproduced or communicated without our written agreement.			

78000016-402

Support connecteur

Lycée J MOULIN BEZIERS

