

	Mini Projet 3	<b>M 34</b>
	<b>Escargot – PH30</b>	

## Présentation

Pièce	Phase	Machine
<b>Escargot</b>	<b>30</b>	<b>CUV</b>

### Mise en position :

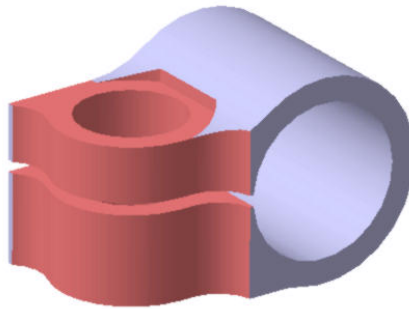
- Appui plan (Voir croquis de phase)
- Centreur court (Voir croquis de phase)
- Ponctuelle (Voir croquis de phase)

### Maintien en position :

- Opposé à l'appui plan.

### Observations et contraintes :

- Les éléments d'appui sont positionnés dans un étau (maquette numérique fournie)



## Éléments disponibles

Ensemble	Pièce	APEF	Contrat Phase
Part : <input type="checkbox"/> - Drawing : <input type="checkbox"/>	Part : <input checked="" type="checkbox"/> - Drawing : <input checked="" type="checkbox"/>	<input checked="" type="checkbox"/>	<input checked="" type="checkbox"/> (croquis de phase)

*Les maquettes numériques de la pièce avant et après usinage sont fournies.*

## Travail demandé

### 1- Travail préparatoire :

- Réaliser sur papier un croquis précis et à l'échelle présentant l'ensemble des solutions technologiques choisies (structure du montage, mise en position, maintien en position et liaison avec la machine)

### 2- Définition du montage

- Définir totalement de montage sur CATIA V5
- Établir les plans
  - du montage
  - de chaque pièce à usiner
- Réaliser une nomenclature du montage

### 3- Compléments

- Préparer la présentation de votre travail grâce à quelques diapositives « PowerPoint ». (*Présenter : la pièce, l'APEF, le contrat de phase fourni, le montage réalisé, le croquis de phase modifié*)