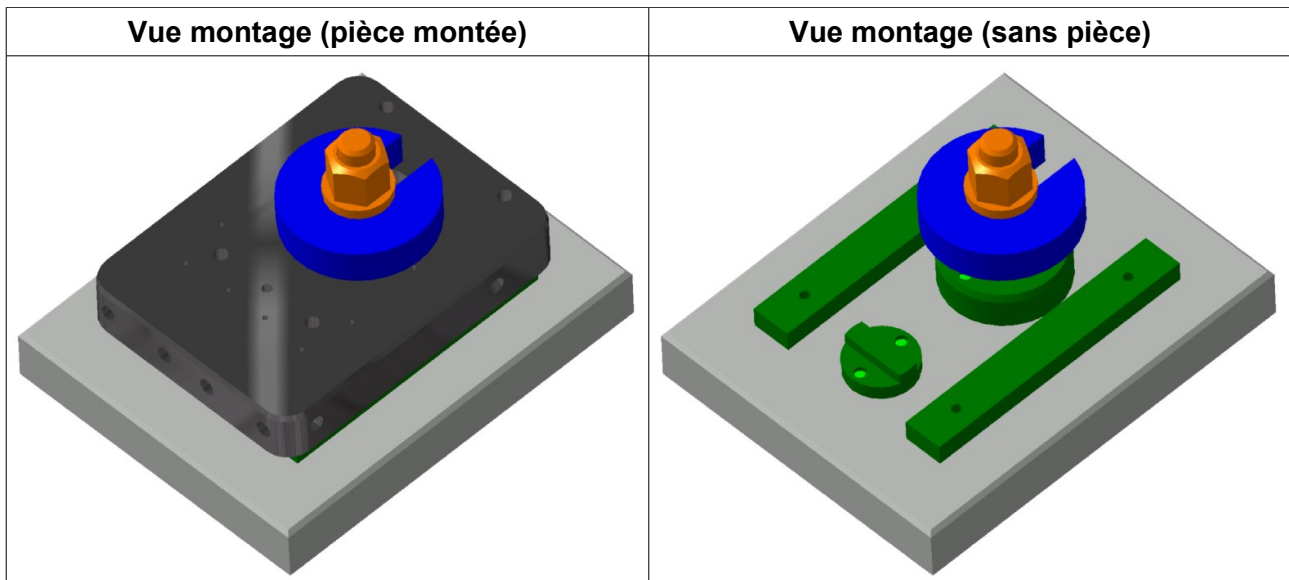


A VOIR : INTRANET « Documentation Catia et exercices »

1- Principes de base

On analyse le montage d'usinage de la phase 30 de « Empreinte de Poignée ».



On fournit :

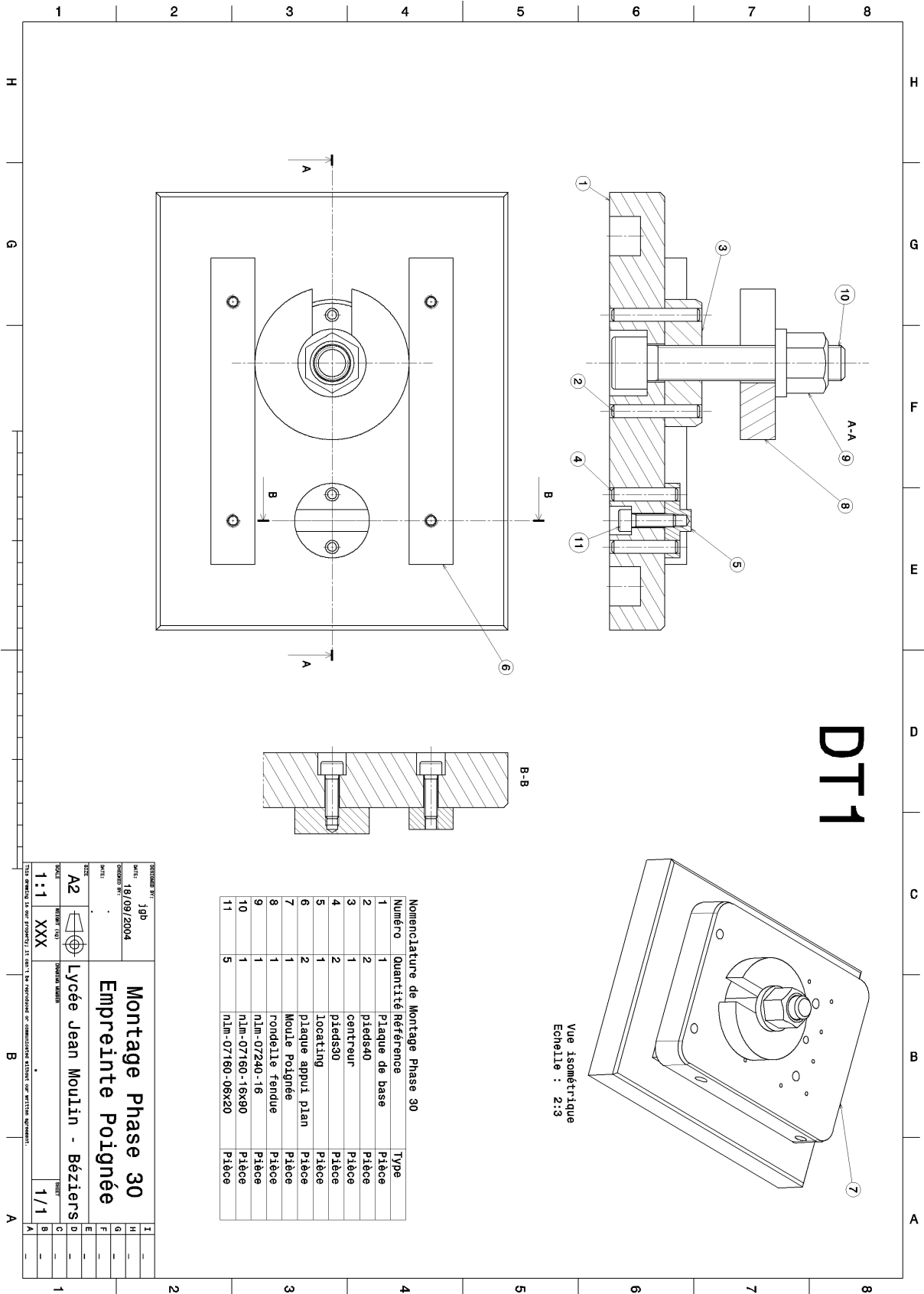
- un dessin d'ensemble du montage (Document 1)
- un dessin de définition du centreur (Document 2)

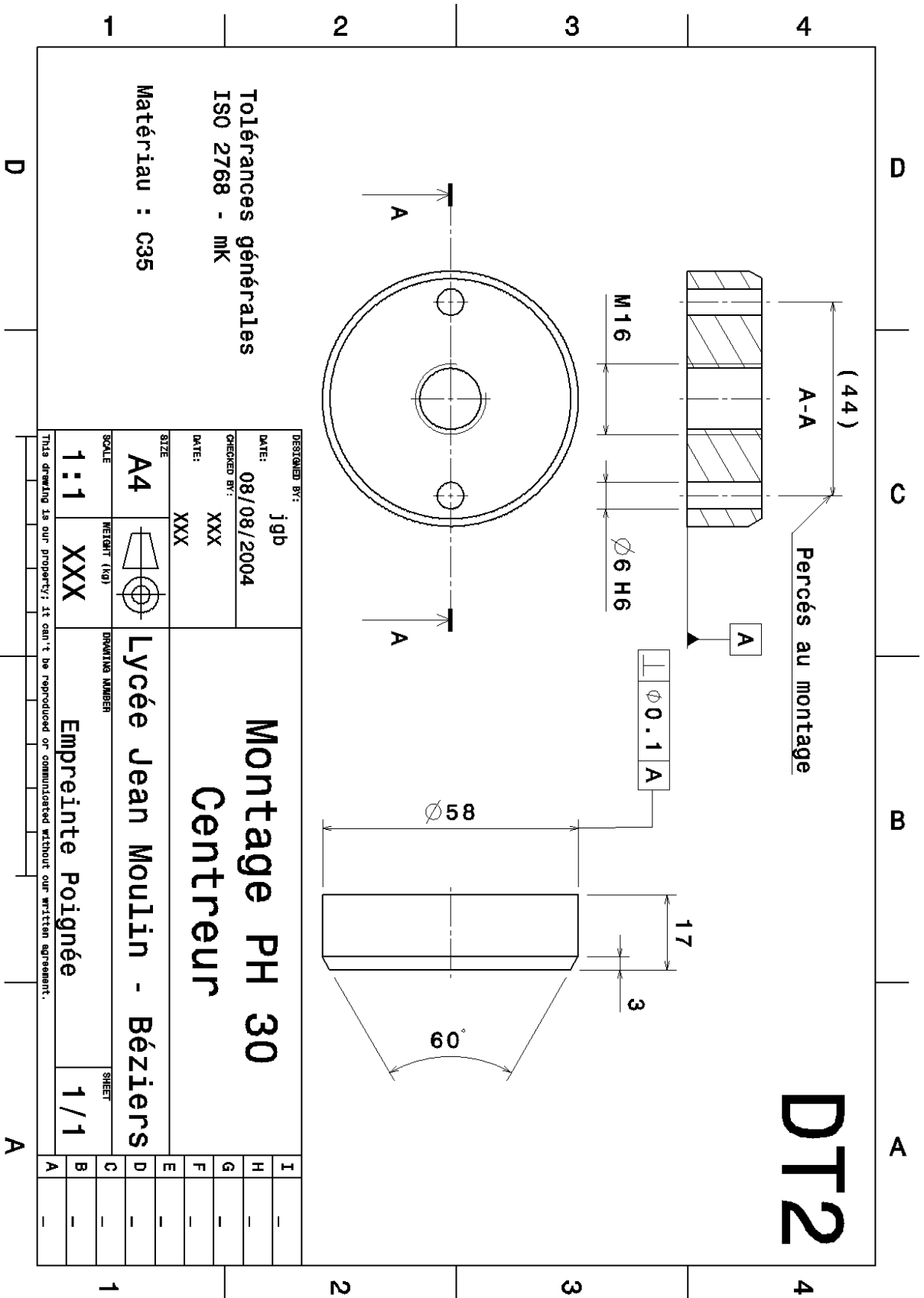
Travail demandé

Q1- Quelle est le type de matériau retenu pour le centreur ? Justifier son choix.

Q2- Que signifie la mention « Percés au montage » ? Justifier cette procédure.

Q3- Créer « la maquette numérique » de cette pièce à l'aide du modeleur 3D CATIA V5.
Utiliser l'aide fournie sur l'intranet.





2- Application

On présente ci dessous un « **pied de position** » (nlm 02090-06)



Matière:

Acier de cémentation (S300).

Finition:

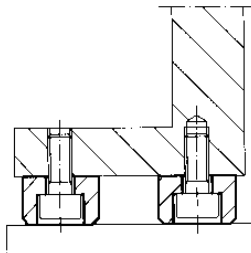
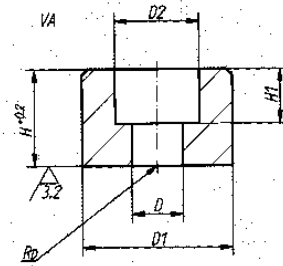
Acier cémenté, trempé et bruni.

Exemple de commande:

nlm 02090-08

Nota

Il est recommandé de rectifier les pieds après montage pour parfaire l'assise.



Nouvelle référence	Ancienne référence	D	D ₁	D ₂	H _{+0,2}	H ₁	± kg
02090-05	0209050	5,5	16	9	10	5	0,012
02090-06	0209060	6,5	20	11	12	7	0,023
02090-08	0209080	8,5	25	14	16	9	0,048
02090-10	0209100	10,5	32	17	20	11	0,100
02090-12	0209120	13	36	19,5	25	13	0,156

Travail demandé

Q1- Quelle est le type de matériau retenu pour le centreur ? Justifier son choix.

Q3- Créer « la maquette numérique » de cette pièce à l'aide du modeleur 3D CATIA V5. Utiliser l'aide fournie sur l'intranet.