

## Présentation

Pièce	Phase	Machine
Came supérieure	20	SOMAB 350

**Mise en position :**

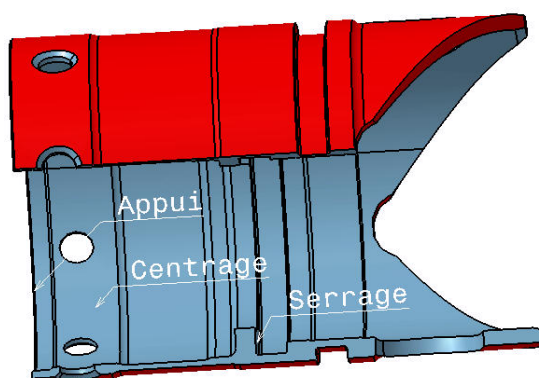
Centrage intérieur et appui sur épaulement intérieur

**Maintien en position :**

Par rondelle placée à l'intérieur de la pièce (voir croquis)

**Observations :**

Utilisation d'un mandrin de reprise monté dans des mors doux. Veiller à un démontage rapide de la pièce.



## Éléments disponibles

Ensemble	Pièce	APEF	Contrat Phase
Part : <input type="checkbox"/> - Drawing : <input type="checkbox"/>	Part : <input checked="" type="checkbox"/> - Drawing : <input checked="" type="checkbox"/>	<input checked="" type="checkbox"/>	<input checked="" type="checkbox"/>

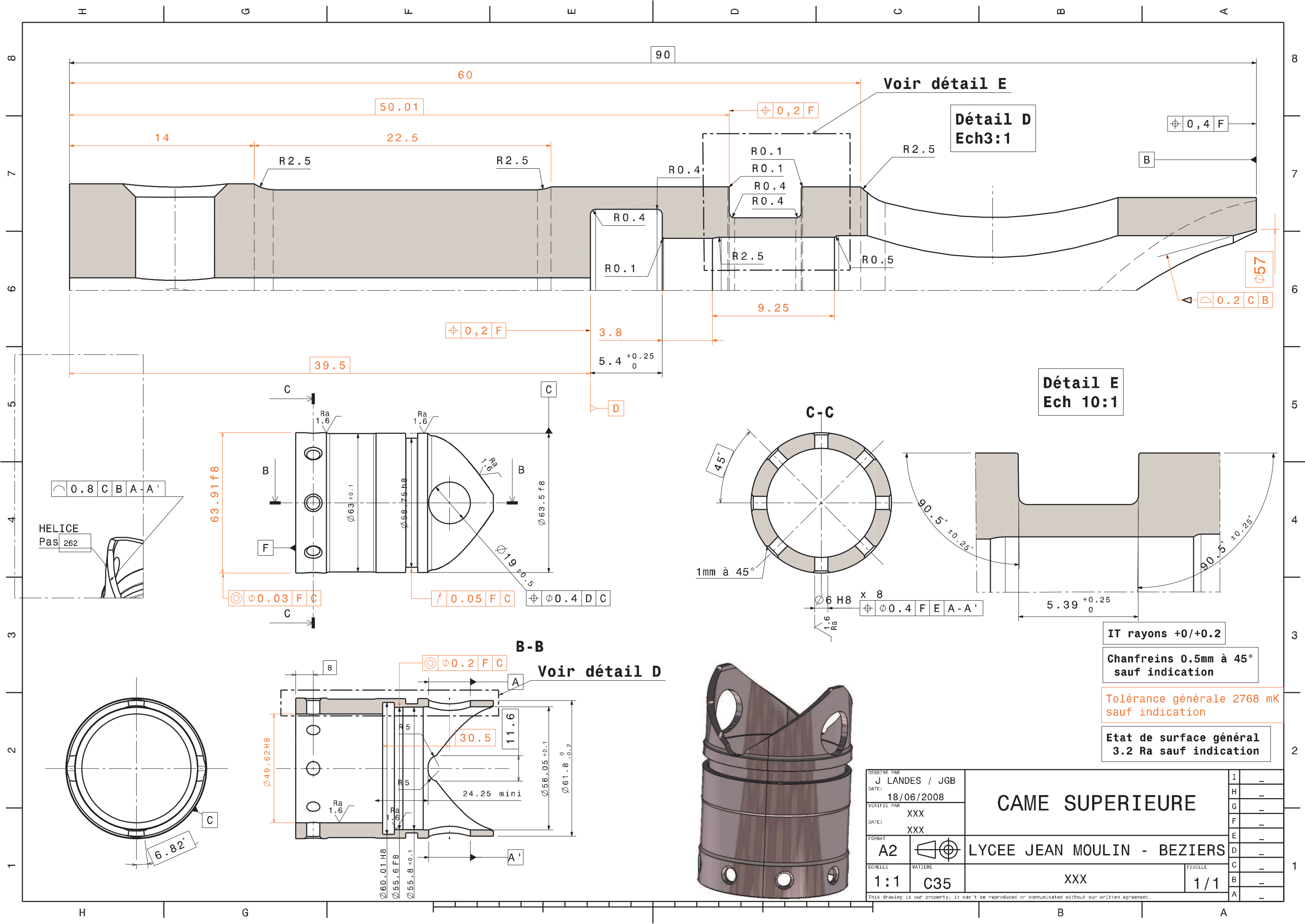
## Travail demandé

**1- Travail préparatoire :**

- Analyser avec soin la mise en position de la pièce ; comparer deux solutions de modélisation :
  - centrage et ponctuelle
  - appui plan et centrage court

**2- Définition du montage**

- Définir totalement de montage sur CATIA V5
- Établir les plans
  - du montage
  - de chaque pièce à usiner (définir complètement les mors doux à utiliser)
- Réaliser une nomenclature du montage



Voir détail E

Détail D Ech3:1

Détail E Ech 10:1

B-B Voir détail D

HELICE Pas 262

- IT rayons +0/+0.2
- Chanfreins 0.5mm à 45° sauf indication
- Tolérance générale 2768 mK sauf indication
- Etat de surface général 3.2 Ra sauf indication

DESSINE PAR  
J LANDES / JGB  
DATE: 18/06/2008  
VERIFIE PAR  
XXX  
DATE: XXX

### CAME SUPERIEURE

FORMAT A2 LYCEE JEAN MOULIN - BEZIERS

ECHELLE 1:1 MATIERE C35

FEUILLE 1/1

This drawing is our property; it can't be reproduced or communicated without our written agreement.

I	-
H	-
G	-
F	-
E	-
D	-
C	-
B	-
A	-

