

# Demi Vé universel

## Split V-Blocks



**Matière:**  
Acier de traitement.

**Finition:**  
Bruni.  
Inclinaison (30°) et surfaces d'appui rectifiées.

**Nota:**  
Ces demi-vés s'utilisent par paire pour positionner précisément des pièces cylindriques. La capacité maximale des vés est fonction de la largeur de la table utilisée. Dans le cas de grands diamètres, ils peuvent être surélevés par des entretoises ref: 42116-xxx.

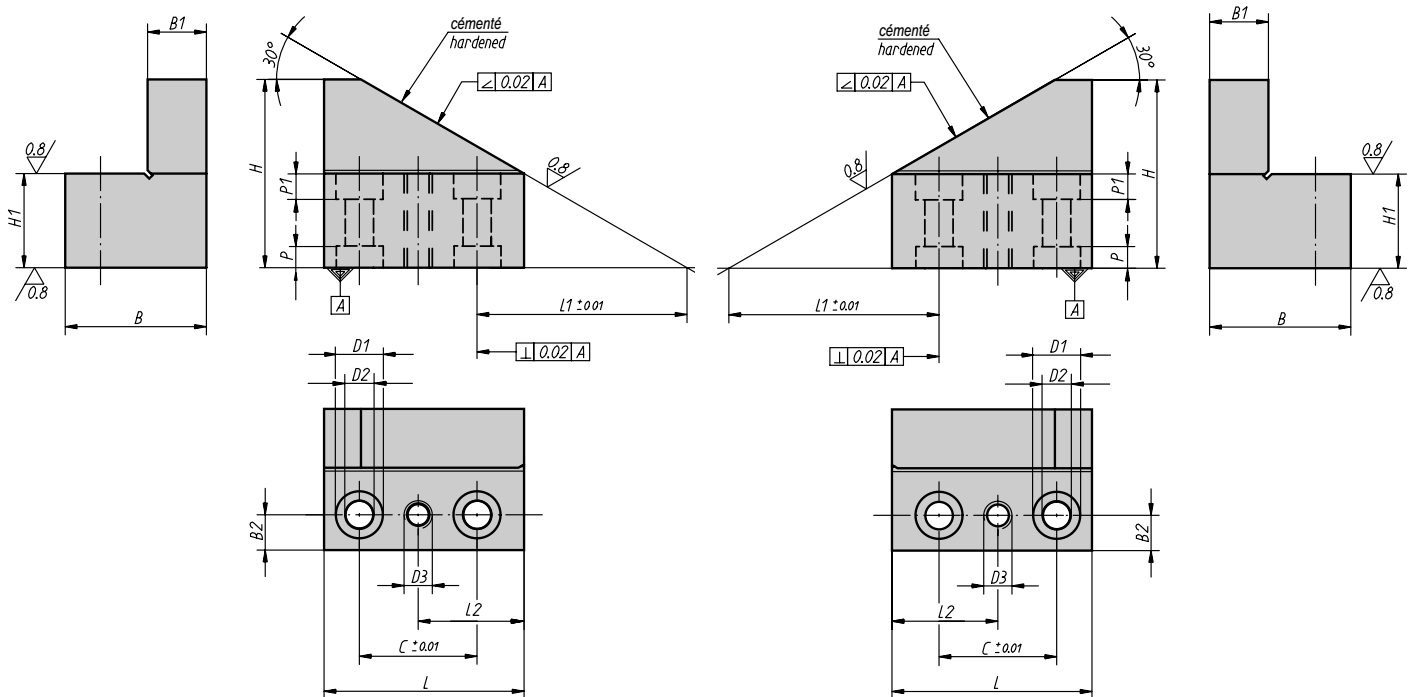
**Material:**  
Tempered steel.

**Surface finish:**  
black oxide finish, inclination (30°) and support surfaces ground.

**Note:**  
Right-Hand and Left-Hand Split V-Blocks are used for positioning round parts. Split V-Blocks permit adjustment to the respective workpiece diameter.

Modèle gauche  
Left-Hand

Modèle droit  
Right-Hand



### Demi vé universel nlm / nlm Split V-Blocks

Référence / Order No.		B	B1	B2	C	D E6	D1	D2	D3	H	H1	L	L1	L2	P	P1	Douille de centrage Suitable bush	Poids env. kg Approx. weight kg
Côté droit Right-Hand	Côté gauche Left-Hand																	
42208-6300630	42208-6310630	30	12,5	8,75	25	12	12	6,5	M 6	49	25	45	53	22,5	5	10	42411-006008	0,03
42208-6301030	42208-6311030	39,5	15	11,25	40	18	18	11	M 10	79	40	79	96,5	39,5	7	11	42411-010012	0,05

Exemple de commande: Demi vé universel nlm 42208-6300630  
Sample order: nlm Split V-Block, Right-Hand 42208-6300630