

Présentation

Pièce	Phase	Machine
Support Connecteur	20	B640 UGV

Mise en position :

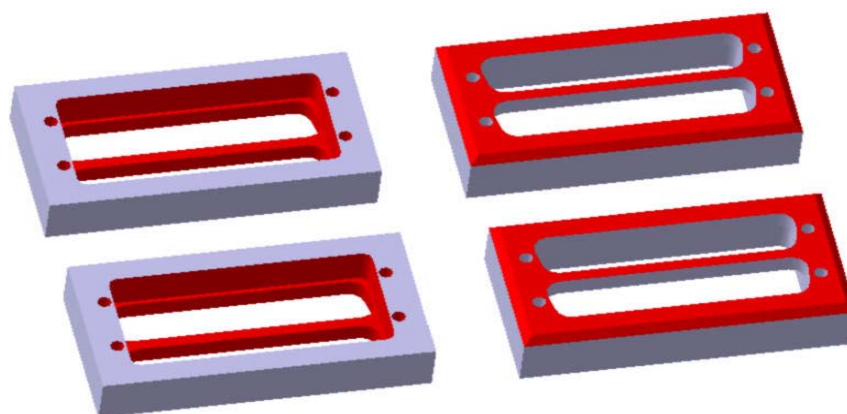
Voir contrat de phase

Maintien en position :

Le maintien en position ne pouvant être effectué sur la face supérieure, des éléments permettant de fixer les pièces conformément au contrat de phase sont à rechercher

Observations :

Quatre pièces à usiner simultanément (2 en sous-phase A et 2 en sous-phase B) : voir croquis ci-dessous. La distance entre les pièces est à déterminer ; elle est comprise entre 5 et 40 mm



Éléments disponibles

Ensemble	Pièce	APEF	Contrat Phase
Part : <input type="checkbox"/> - Drawing : <input type="checkbox"/>	Part : <input checked="" type="checkbox"/> - Drawing : <input checked="" type="checkbox"/>	<input type="checkbox"/>	<input checked="" type="checkbox"/>

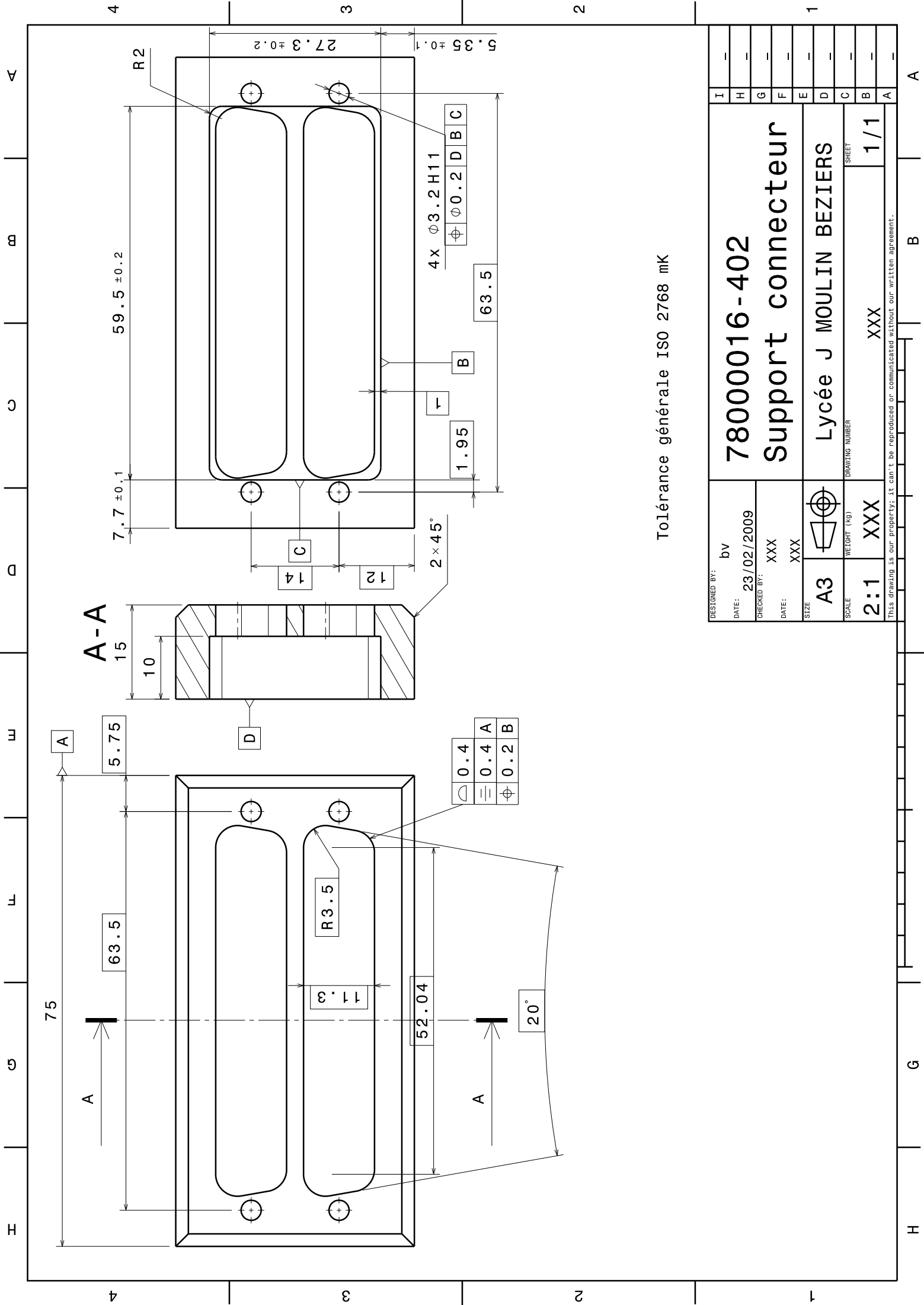
Travail demandé

1- Travail préparatoire :

- Rechercher les éléments de bridage (choisir les éléments dans la gamme « NORELEM »)
- Réaliser sur papier un croquis précis et à l'échelle présentant l'ensemble des solutions technologiques choisies (structure du montage, mise en position, maintien en position et liaison avec la machine)

2- Définition du montage

- Définir totalement de montage sur CATIA V5
- Établir les plans
 - du montage
 - de chaque pièce à usiner
- Établir la cotation de réception du montage
- Coter l'ensemble des pièces à usiner
- Réaliser une nomenclature du montage



Tolérance générale ISO 2768 mK

DESIGNED BY: bv	78000016-402 Support connecteur
DATE: 23/02/2009	
CHECKED BY: XXXX	
DATE: XXXX	Lycée J MOULIN BEZIERS DRAWING NUMBER XXX
SIZE: A3	
SCALE: 2:1	
WEIGHT (kg): XXXX	
1	1/1

This drawing is our property; it can't be reproduced or communicated without our written agreement.

